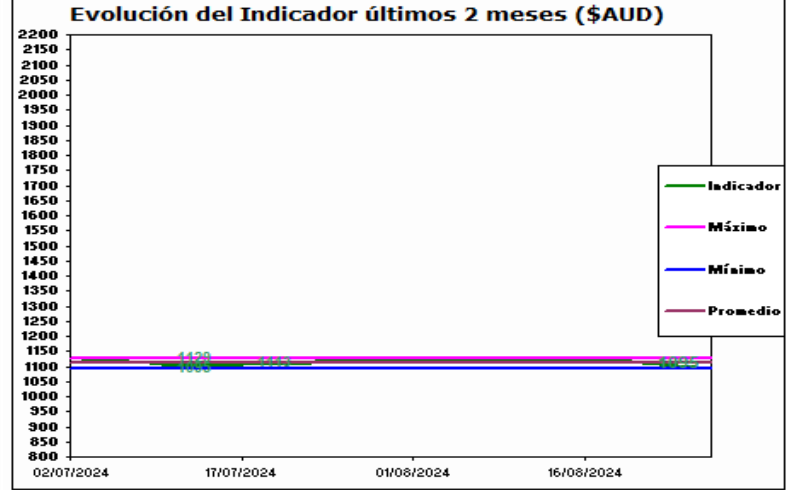
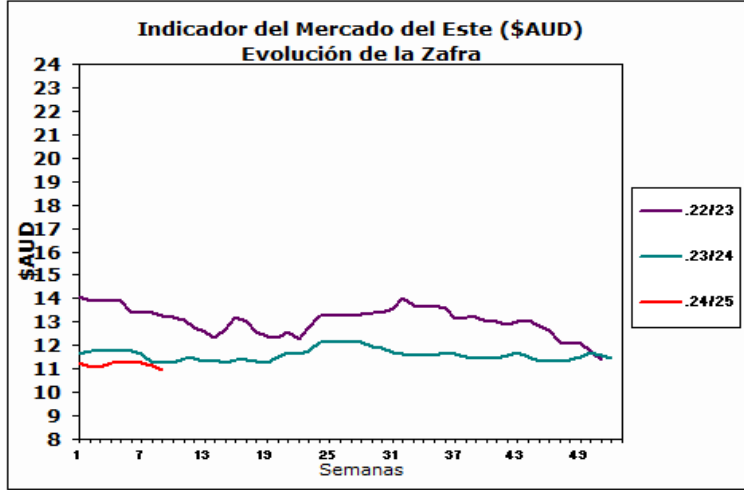


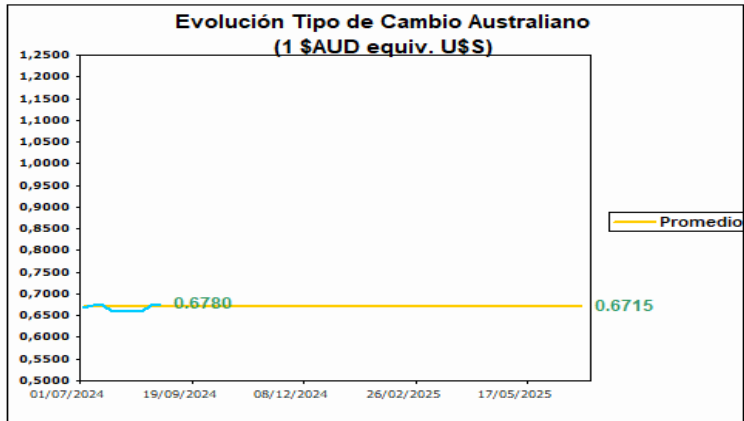


AUSTRALIA
Mercado del Este



Fuente: SIPyM -PROLANA en base AWEX

Fuente: SIPyM -PROLANA en base AWEX



Variación del Indicador General

	21/8/2024	27/8/2024	Diferencia	Variación %
INDICADOR \$AUD	11.13	10.95	-0.18	i -1.62
PAR. CAMBIARIA	0.675	0.678	0.003	h 0.444
INDICADOR U\$S	7.51	7.42	-0.09	i -1.20

Fuente: WESTPAC -AWEX

Variación por Finura respecto al Cierre Anterior (Vellón Limpio U\$S)

Tipo	Anterior	Actual	Variación Porcentual		
MERINO	Extra Fina 17.5 mic.	10.41	10.43	0.19 %	h
	Super Fina 19.0 mic.	9.26	9.08	-1.94 %	i
	Fina 20.5 mic.	8.77	8.73	-0.46 %	i
	Fuerte 22.5 mic.	7.63	7.30	-4.33 %	i
CRUZAS	Fina 26.0 mic.	3.46	3.48	0.58 %	h
	Media Fina 28.0 mic.	2.57	2.54	-1.17 %	i
	Fuerte 30.0 mic.	2.21	2.22	0.45 %	h
	Gruesa 34.0 mic.	1.67	1.68	0.60 %	h

Fuente: SIPyM -PROLANA en base AWEX

Comentarios:

La novena semana de remates laneros comenzó con una baja en el indicador de mercado australiano, y si bien la paridad cambiaria entre el Dólar americano y australiano aumentó, no fue suficiente para mantener en alza a todas las categorías de lanas, donde en algunos casos se observan pequeñas bajas. Durante los remates se ofrecieron un total de 21.602 fardos de los cuáles se vendió el 87% de los mismos. Las empresas destacadas en la compra fueron Endeavour Wool Exports con el 15,2%, seguido por Tianyu Wool con el 15% y por último Techwool Trading con el 9,4%. Las subastas continuarán el día de mañana con una oferta estimada en 18.967 fardos.

